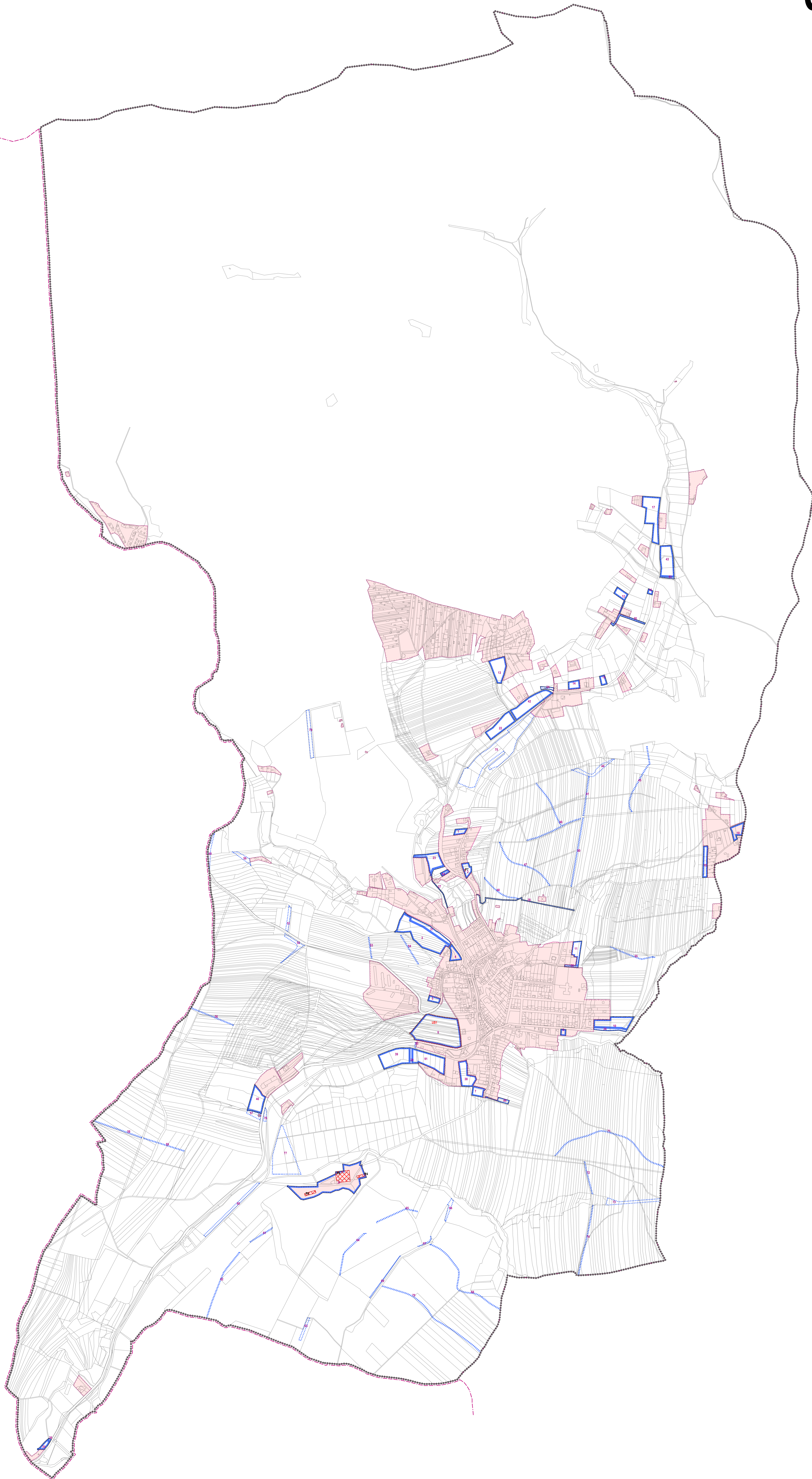


ÚZEMNÍ PLÁN OSVĚTIMANY



STABILIZOVANÉ NÁVŠTOVNÉ PLOCHY	HRANICE KRAJE
HRANICE ŘEŠENÉHO ÚZEMÍ	HRANICE KATŘINĚK
HRANICE KATŘINĚK	HRANICE ZASTAVĚNÉHO ÚZEMÍ K 15.11.2017
HRANICE ZASTAVĚNÝCH PLOCH	HRANICE ZASTAVĚNÝCH PLOCH
ZASTAVĚNÉ ÚZEMÍ	ZASTAVĚNÉ PLOCHY
ZASTAVĚNÉ PLOCHY	ZASTAVĚNÉ PLOCHY
PLOCHY V PŘESTAVBY	PLOCHY V PŘESTAVBY
PLOCHY VE KTERÝCH BUDE LÉŽOŽNÍ PROVÁZENÍ ZMĚN JEJICH VÝSOČI VE ŠTUDIJNÍ	PLOCHY VE KTERÝCH BUDE LÉŽOŽNÍ PROVÁZENÍ ZMĚN JEJICH VÝSOČI VE ŠTUDIJNÍ
1	OSLA PLOCH S ROZDÍLNÝM ZPŮSOBEM VÝSOČI

ÚZEMNÍ PLÁN OSVĚTIMANY	
ZÁZNAM O ÚČINNOSTI	
SPRÁVNÍ OBLAST, KTERÝ ÚZEMNÍ PLÁN VYDÁN:	ZASTUPITELSTVO MĚSTSKÉ OSVĚTIMANY
DAŤ MEHĚŘETI ÚČINNOSTI ÚZEMNÍHO PLÁNU:	
OPRAVNĚNÁ OSOBA POKROUVATELE:	ING. KATEŘINA SKOUPKOVÁ
AGENCIJA A PRÁVNÍK:	
FUNKCE:	REFERENTKA
PODPS:	
VAŽNOST:	

PŘÍLOHA Č.2 K OPATŘENÍ OBECNÉ POKYNY Č. 102/19

Ing. arch. Vladimír Dujka, Kamenná 3858, Zlín 760 01

Obec Osvětimany	Číslo Územní přílohy	102	Strana	10/12
Obec Osvětimany	Číslo Územní přílohy	102	Strana	10/12
Obec Osvětimany	Číslo Územní přílohy	102	Strana	10/12
Obec Osvětimany	Číslo Územní přílohy	102	Strana	10/12
Obec Osvětimany	Číslo Územní přílohy	102	Strana	10/12

ÚZEMNÍ PLÁN OSVĚTIMANY

Obec: VÝNĚS ZÁKONNÝCH PŘÍKAZŮ ÚZEMNÍ

Číslo: **A.2.1**

