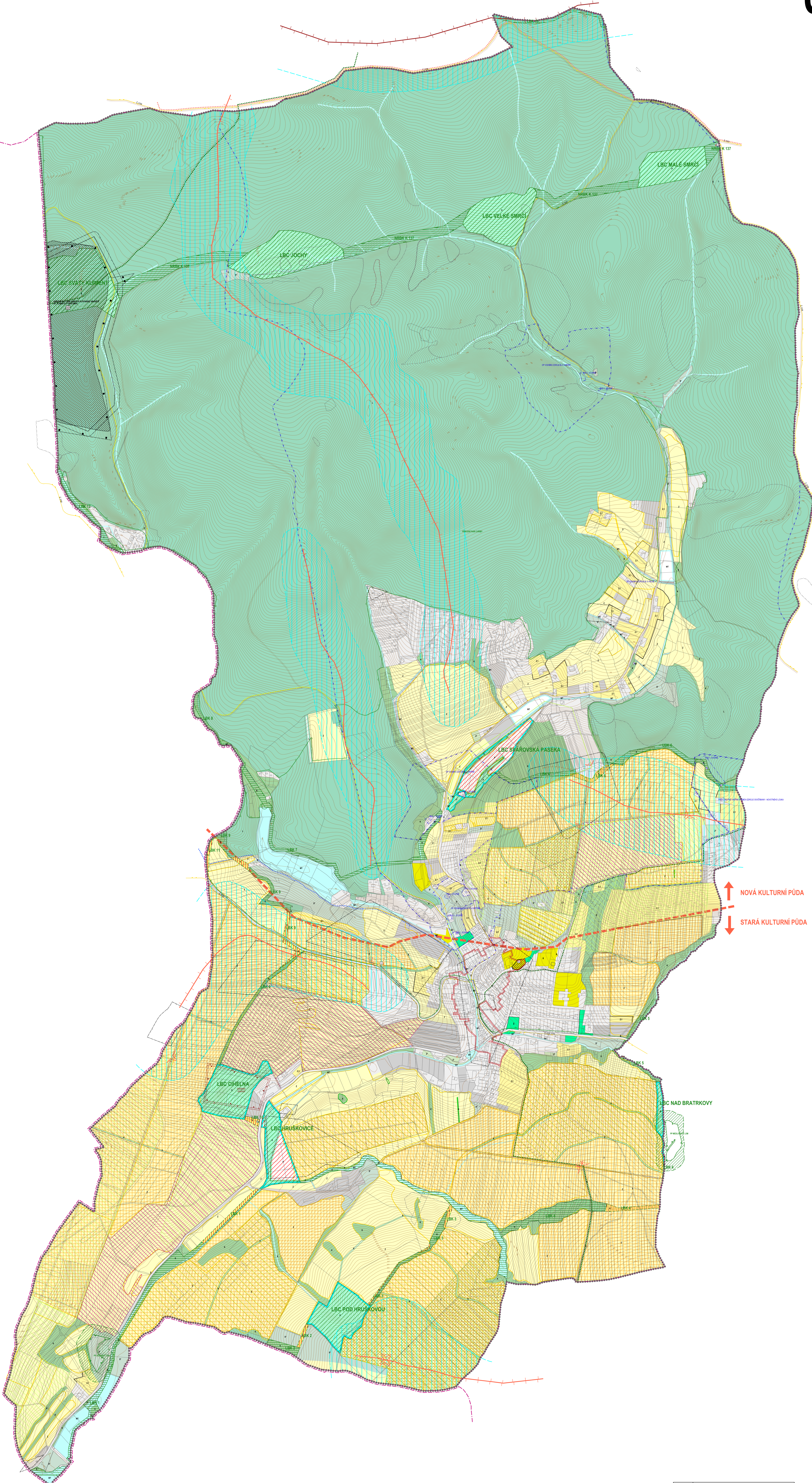
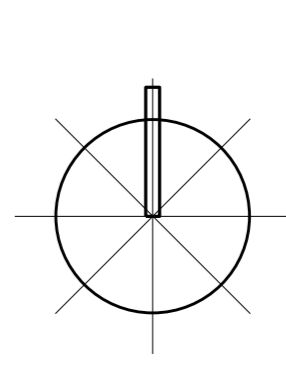


ÚZEMNÍ PLÁN OSVĚTIMANY



STABILIZOVANÉ VÝHRAZOVÉ PLOCHY	HRANICE KRAJE
WT	HRANICE ŘEŠENÉHO ÚZEMÍ
Z	HRANICE KATASTRALNÍ
K	STABILIZOVANÉ PLOCHY
P	ZASTAVITELNÉ PLOCHY A NEZASTAVITELNÉ PLOCHY
L	TECHNICKÉ INFRASTRUKTURY
Z.1	VODNÍ PLOCHY A TOKY
S'	PLOCHY SELEKČNĚ ZELENÉ
	PLOCHY KRAJINNĚ ZELENÉ
	PLOCHY PŘÍRODNĚ ZELENÉ
	PLOCHY LESNĚ ZELENÉ
	PLOCHY ZELENÉ
	PLOCHY ZELENÉ SPECIFICKÉ
	PLOCHY BAMBENÉ NEZASTAVĚNÉHO ÚZEMÍ
	VÝMĚRNÝ SYSTÉM SÍDELNĚ ZELENÉ
	PLOCHY VÝHRAZOVĚ ZELENÉ
	PLOCHY VĚRLEJNĚ ZELENÉ
	ÚZEMNÍ SYSTÉM EKOLOGICKÉ STABILITY
	NADREGIONÁLNÍ BIOKORIDOR
	LOKÁLNÍ BIOCENTRUM
	LOKÁLNÍ BIOKORIDOR
	ÚLOŽIŠTĚ KOMUNIKACE
	CYKLOTRASA
	ZNAČENÉ TURISTICKÉ TRASY
	VODNÍ ŽRZDLO
	ODHRANĚNÍ PÁSMO I. STUPNĚ VODNÍ ŽRZDLE
	ODHRANĚNÍ PÁSMO II. STUPNĚ Vnitřní VODNÍ ŽRZDLE
	ODHRANĚNÍ PÁSMO I. STUPNĚ vnější VODNÍ ŽRZDLE
	NÁVRH NA ENDOGENOVÉ HOSPODÁŘENÍ
	PLOCHY VÝZDANÉ ZMĚNĚ NEBO ÚPRAVĚ PŮSOBU
	OBKROŽENÍ PŮDA A JINÁ ÚLOŽIŠTĚ NĚKTERÝCH
	OBKROŽENÍ HISTORICKÉ DRŽBY
	NÁVRH ZASTAVĚNÍ
	BLOKY LPS (OBRÁZKY REGISTR PŮDY)
	KRAJINNÉ PRVKY V PLOCHÁCH LPS
	ROZHRANÍ A OZNAČENÍ KULTURNÍ PŮD
	PŘÍRODNÍ PAMÁTKA
	ODHRANĚNÍ PÁSMO PŘÍRODNÍ PAMÁTKY
	PŘÍRODNÍ PARK Č-ŘBY
	NATURA 2000 - EVROPSKÝ VÝZNAMNÁ LOKALITA
	INVAZIVNÍ TRATĚ
	ODHRANĚNÍ LOŽISKOVÉ ÚZEMÍ
	VÝHRAZNÍ BILANCOVÁNĚ LOŽISKOVÝCH SUROVIN
	SVĚŽNÁ ÚZEMÍ AKTIVNÍ
	SVĚŽNÁ ÚZEMÍ PASIVNÍ
	REGISTROVANÉ ARCHEOLOGICKÉ LOKALITY
	ÚZEMÍ ARCHEOLOGICKÉHO DĚDÍ - CĚLE KATASTRÁLNÍ ÚZEMÍ
	NÁRODNÍ KULTURNÍ PAMÁTKA
	ODHRANĚNÍ PÁSMO NÁRODNÍ KULTURNÍ PAMÁTKY
	KULTURNÍ PAMÁTKY
	PAMÁTKY MĚSTNÍHO VÝZNAMU
	ÚZEMÍ SE ZVÝŠENOU HODNOTOU KRAJINNÉHO RAZU
	URBANISTICKÝ VÝZDANÝ KOMPŮZIČNÍ PRVEK
	MĚSTA VÝHLEDY
	POHLEDY HORIZONT NADREGIONÁLNÍHO VÝZNAMU
	POHLEDY HORIZONT LOKÁLNÍHO VÝZNAMU
	PLOCHY VÝZNAMNÉ SE UPLATNĚNÍM POHLEDY
	HORIZONTU NADREGIONÁLNÍHO A LOKÁLNÍHO VÝZNAMU

PROHLÁŠENÉ KULTURNÍ PAMÁTKY	
1	KOSTEL SV. HAVLA
2	KAPEL SV. VENCELINA
3	KŘEŠT
4	KRUČIFIX
5	SOCHA SV. JANA NEPOMUCKÉHO
6	HRANICNÍ KÁMEN
7	HRANICNÍ KÁMEN



Příloha č. 4 k OPŘÍ PŘÍ Osvětimany, č. 10219
 Ing. arch. Vladimír Dujka, Kamenná 3858, Zlín 760 01
 Datum: 2023.08.01
 Obec: Osvětimany
 ÚZEMNÍ PLÁN OSVĚTIMANY
 Číslo: 01/13
 Datum: 2023.08.01
 Měřítko: 1:5000
 Autor: VDU
 Koncept: B.2.6